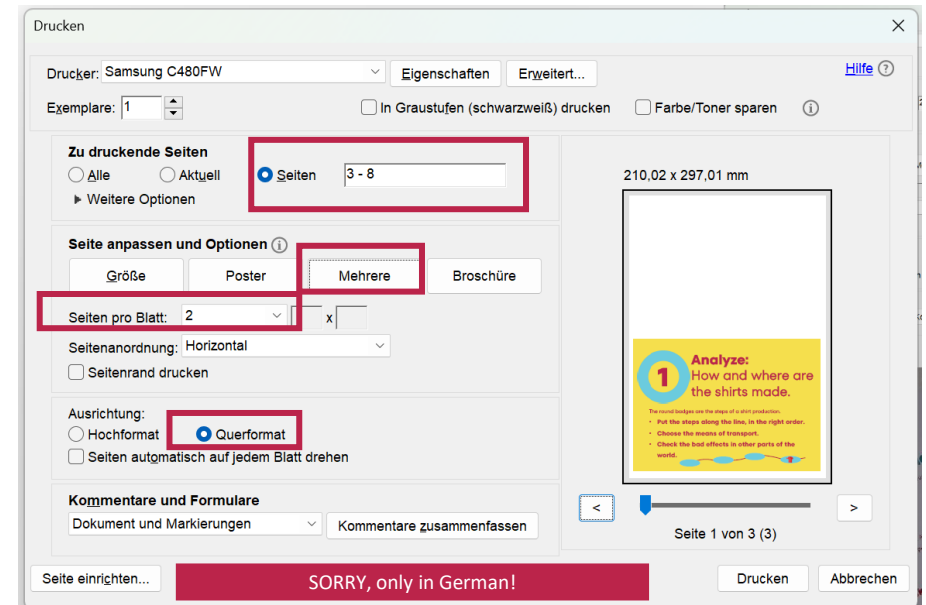


# Istruzioni di stampa

- Istruzioni principali: Stampa pag 2 in formato A4
- Istruzioni specifiche:
  - Stampa pp. 3-10 usando 2 pagine per foglio, no fronte e retro
  - Stampa su fogli di carta spessa(e.g. 250 g)
  - Piega nel centro del foglio e facoltativamente taglia i margini di stampa.
  - Il risultato sono dei frontalini piegati.



# Diverse carriere per persone diverse

Chi può diventare un infermiere o un'infermiera e  
chi un/un' ingeniere?

Noi pensiamo: tutto è possibile! Solo le tue scelte  
personali contano! Noi siamo molto più che  
barriere, ruoli e stereotipi che la società crea per  
noi! Non lasciate che nulla vi fermi!

Crea persone al di là dello stereotipo

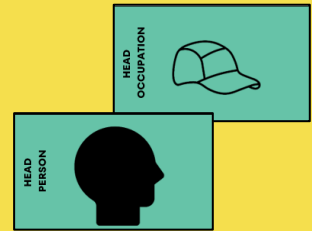
Ricorda:  
Superare gli  
stereotipi è  
necessario se si  
vuole trovare la  
propria vera  
strada.



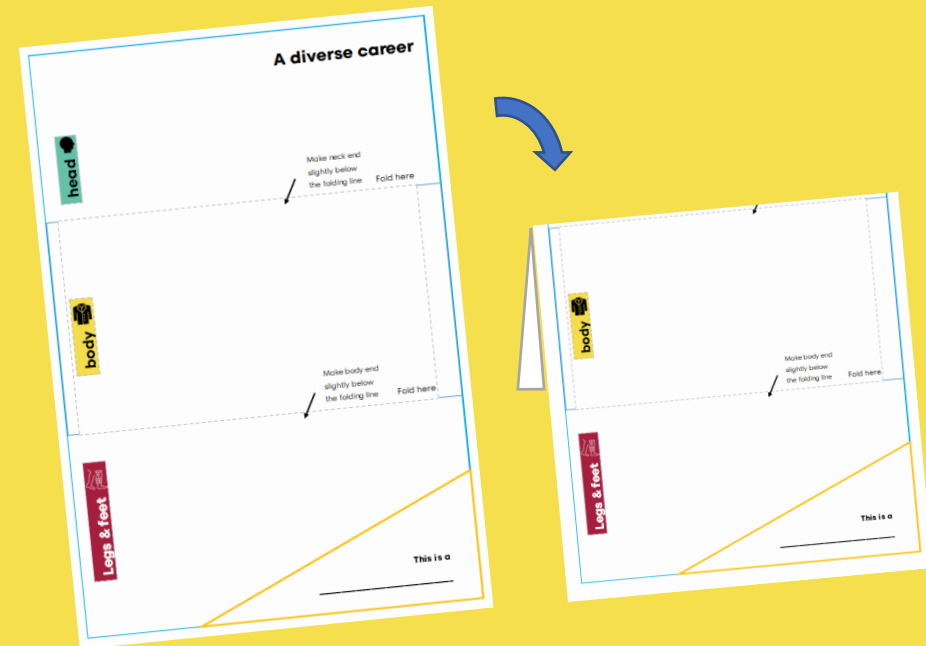


1

Ciascuno prenda un foglio “carriera”. Ognuno peschi segretamente 2 carte “testa” dal mazzo.



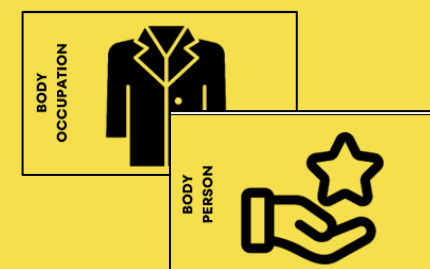
Ora disegnate la testa della persona con le caratteristiche descritte nella carta, senza farvi vedere dagli altri e dalle altre. Poi piegate il foglio.



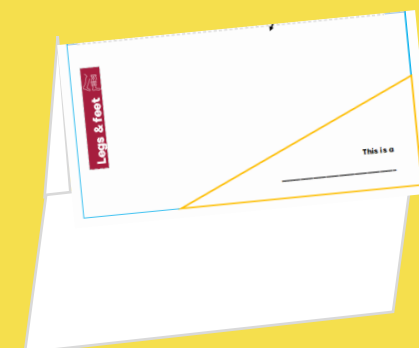
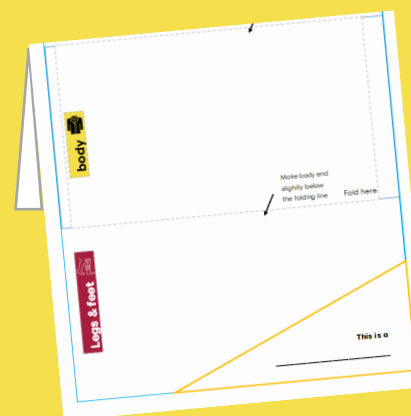


2

Passate il vostro foglio alla persona accanto a voi con la parte della «testa» piegata posteriormente così che non sia visibile.



Prendete quindi due carte “corpo” e disegnate le caratteristiche della carta sul foglio ricevuto. Poi ripetete la stessa procedura pescando due carte “piedi” e “gambe”.





3

**Scoprite il/la professionista che avete disegnato tutti assieme!**

Guardate i disegni. Trovate espressioni inaspettate? Cosa e perché?

Discutete su quali potrebbero essere le occupazioni delle persone e annotale.

